

「2023.03.24」

花生市场周报

油脂盘面大幅下挫，花生期价跟随下行

作者：张昕

期货投资咨询证号：Z0018457

联系电话：0595-86778969

关注我们获
取更多资讯



业务咨询
添加客服



目录



1、周度要点小结



2、期现市场



3、产业情况



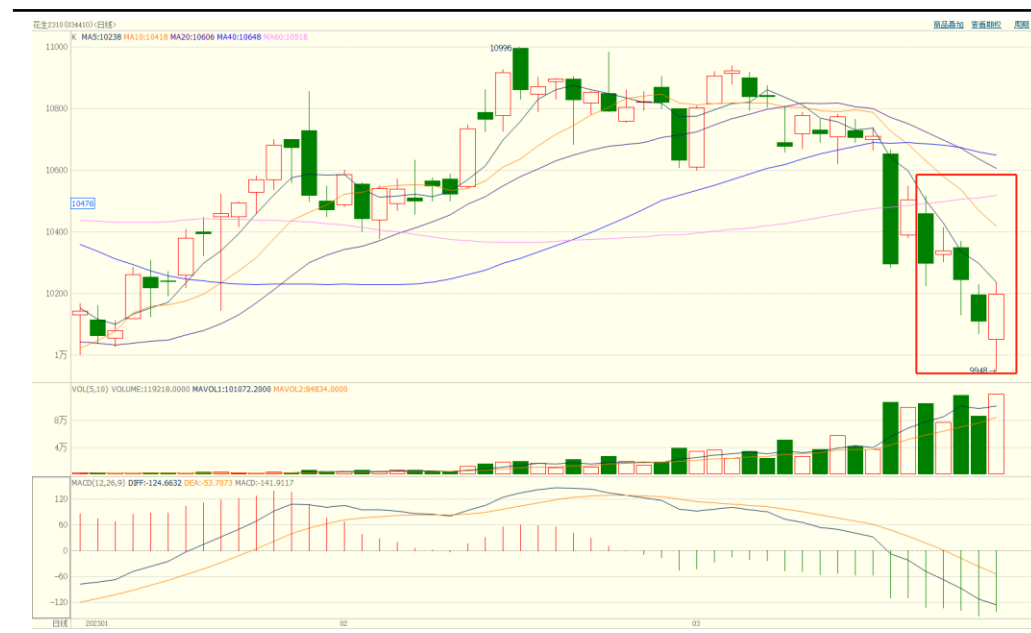
4、期权市场

「周度要点小结」

- ◆ **行情回顾：**美豆大幅下挫，国内油脂盘面受到影响；且从花生自身基本面看，供应端存在压力，需求惨淡，购销两弱，花生主力2310合约弱势运行，周五跌破10000关口后反弹，周度跌幅2.91%，收报10198元/吨。
- ◆ **行情展望：**从整个油脂盘面来看，悲观情绪或将减弱。供应端来看，海关总署新公布了1-2月进口数据，今年进口同比去年大幅增加，符合市场预期，预计近期进口花生到港量仍会增加，加上贸易商让利出货意愿增加，供应端存在压力；需求端来看，花生油、花生粕价格继续下跌，同时油厂下调收购价格，因此榨利有所回升但仍为负值，对开机率提升作用有限；从库存来看，花生和花生油库存充足，油厂收购意愿可能仍然不高。总体来看，花生价格仍以偏弱调整为主。
- ◆ **策略建议：**技术上，日MACD指标显示绿色动能柱有所缩窄。操作上，建议2310合约以震荡偏弱思路看待。

本周期货市场延续跌势

图1、花生2310合约走势

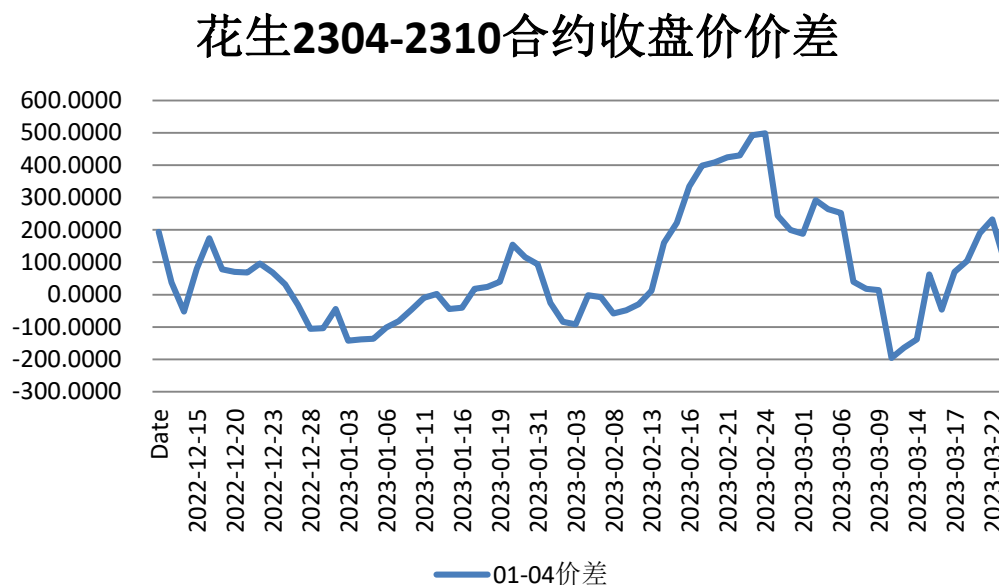


来源：博易大师 瑞达期货研究院

本周花生主力2310合约延续跌势，周五尾盘跌幅有所收窄，收跌2.91%，收报10198元/吨。

花生期货04-10价差扩大

图2、花生2304和2310期货合约收盘价价差



来源: wind 瑞达期货研究院

本周花生2304和2310期货合约收盘价价差扩大，收报96元/吨。

本周前二十名净持仓减少

图3、花生前二十名多空持仓



来源：郑州商品交易所 瑞达期货研究院

图4、CZCE花生期货前二十名净持仓

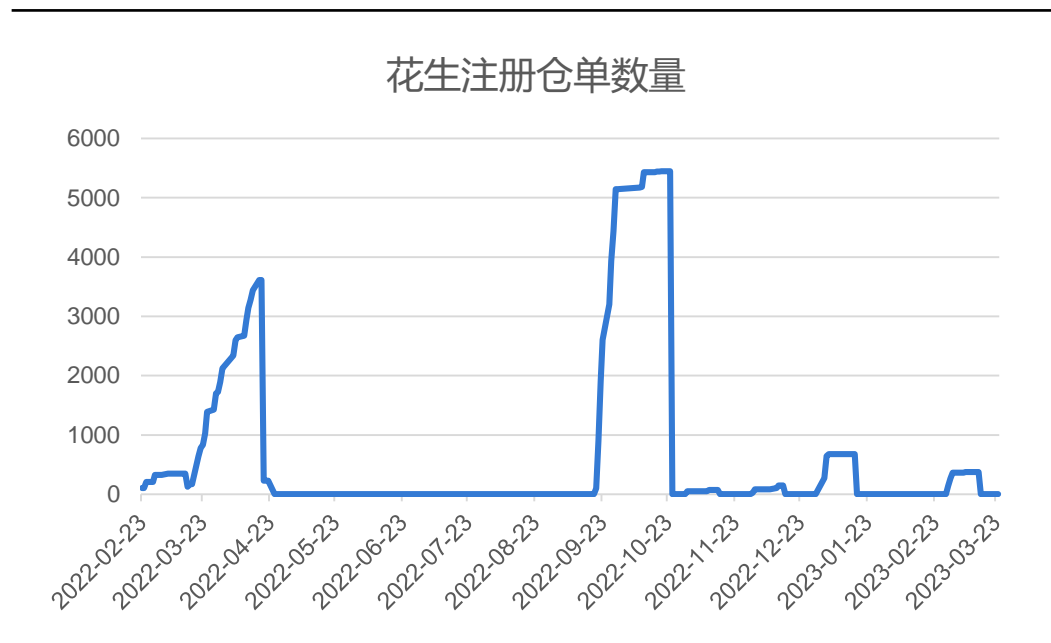


来源：郑州商品交易所 瑞达期货研究院

截至2023年3月24日，花生期货前二十名多头持仓74804手，空头持仓78150手，净持仓-3346手，较上周增加3406手。

本周仓单为0

图5、花生注册仓单数量



来源：郑州商品交易所 瑞达期货研究院

截至2023年3月24日，花生注册仓单0 (+0) 张。

通货花生米价格继续偏弱调整

图6、主产区通货花生仁现货价格



来源：我的农产品网 瑞达期货研究院

图7、全国油料米市场均价



来源：国家统计局 瑞达期货研究院

根据我的农产品网，截止3月24日，山东、河南通货花生仁现货价格分别为11400 (+0) 元/吨、11500 (+0) 元/吨。

根据国家统计局，截止3月10日当周，全国油料米平均价格为10448.8元/吨，与上期相比上升59.9元/吨。

花生处于反向市场

图8、全国油料米均价与期货价格基差



来源：同花顺 瑞达期货研究院

截至3月24日，油料花生米与花生活跃期货合约的基差为1602元/吨，较上周上升222.67元/吨，处于反向市场。

供应端——产区让利出货意愿上升

图9、中国花生产量及种植面积



来源：我的农产品网

图10、全球主要生产国家生长周期



来源：wind 瑞达期货研究院

随着气温升高，花生储存成本上升，贸易商让利出货意愿上升，整体成交略有好转。

产业——油厂开机率小幅上升，花生库存小幅减少

图11、样本油厂开机率 %



来源：我的农产品网 瑞达期货研究院

图12、样本油厂花生库存 吨

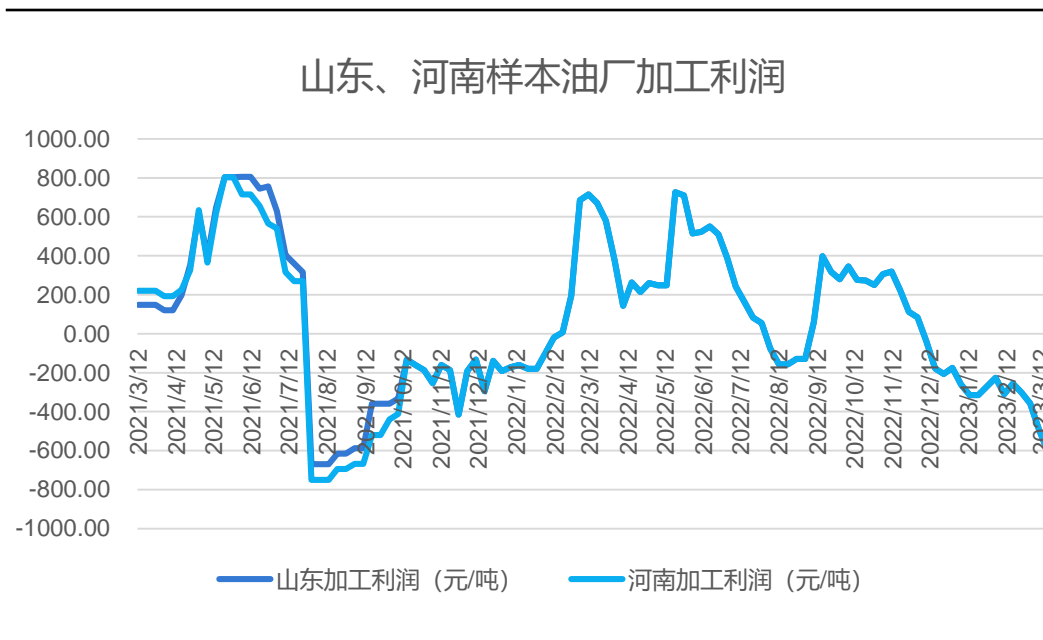


来源：我的农产品网 瑞达期货研究院

截止3月24日，样本油厂开机率为13.3 (+0.1) %，较去年同期下降55.4%，开机率继续于低位运行；截至3月24日，样本油厂花生库存为64801 (-1650) 吨。

产业——油厂加工利润上升

图13、样本油厂加工利润 元/吨



来源：我的农产品网 瑞达期货研究院

本周山东、河南地区样本油厂加工利润均为-358元/吨，较上周-601元/吨上升243元/吨。

产业——花生月度进口量增加、出口量减少

图14、花生月度进口量



来源：海关总署 瑞达期货研究院

图15、花生月度出口量

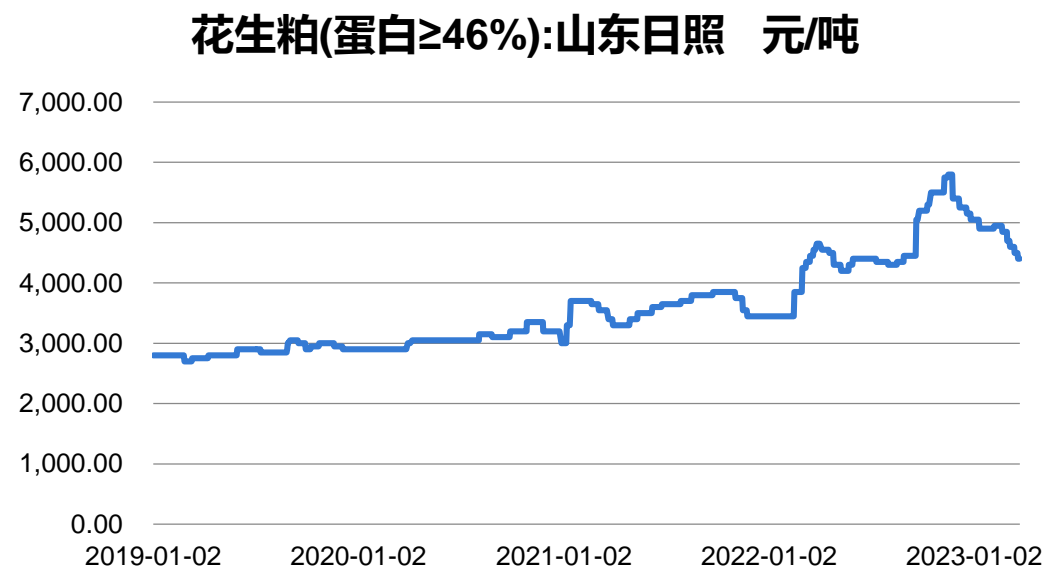


来源：海关总署 瑞达期货研究院

2023年2月花生月度进口量为79252.59吨，环比增加93.06%，同比增加39.59%；2023年2月出口量为7435.50吨，环比增加30.52%，同比减少5.81%。

下游——花生粕现货价格下降

图16、山东日照花生粕现货价格



来源: wind 瑞达期货研究院

图17、山东日照花生粕与豆粕价差

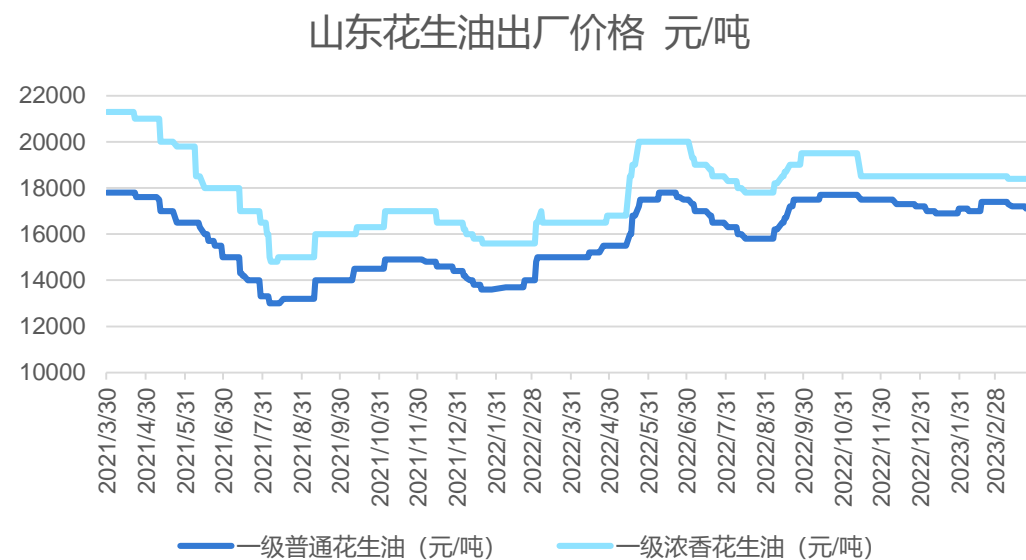


来源: wind 瑞达期货研究院

本周山东日照花生粕4400 (-100) 元/吨。截至3月24日,花生粕-豆粕价差为700元/吨,较上周440元/吨上升260元/吨。

下游——花生油现货价格下跌

图18、山东花生油出厂价格



来源：我的农产品网 瑞达期货研究院

图19、花生油-豆油价差

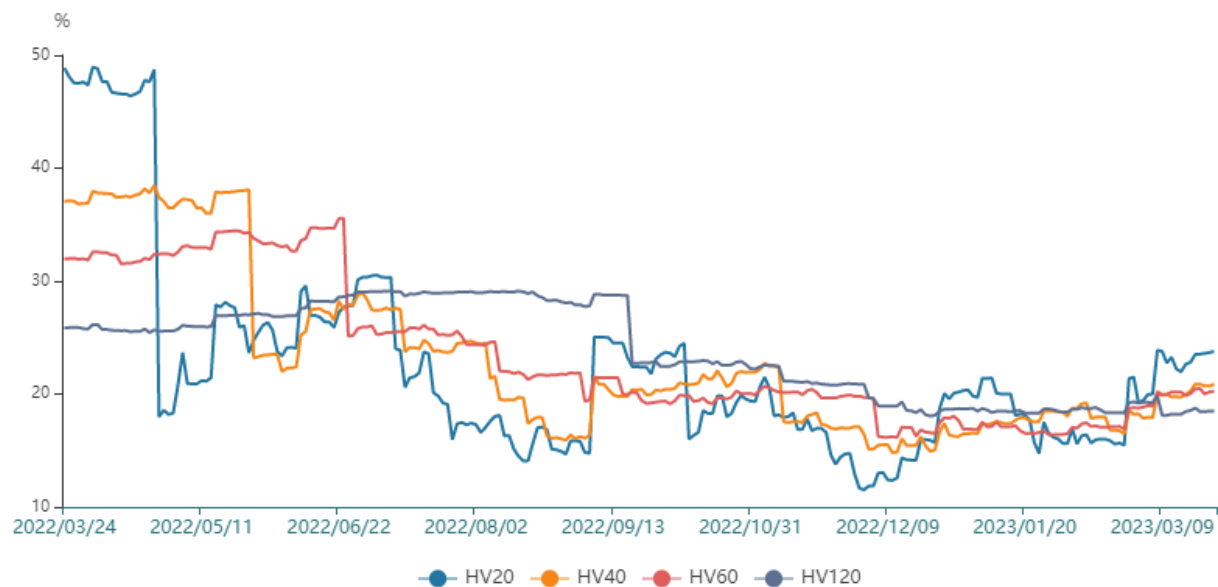


来源：我的农产品网 wind 瑞达期货研究院

截至3月24日，一级普通花生油出厂价格17100元/吨左右，较上周下降100元/吨；浓香型在18400元/吨左右，较上周持平。花生油-豆油价差8550元/吨，较上周上升300元/吨。

期权市场——标的20日、40日历史波动率上升

图20、花生期权标的历史波动率



来源: Wind

截至3月24日，花生期权标的20日历史波动率为23.78%，较上周上升0.97%；40日波动率为20.86%，较上周上升0.59%。

股市——金龙鱼

图21、金龙鱼市盈率



数据来源: Wind

来源: WIND

免责声明

本报告中的信息均来源于公开可获得资料，瑞达期货股份有限公司力求准确可靠，但对这些信息的准确性及完整性不做任何保证，据此投资，责任自负。本报告不构成个人投资建议，客户应考虑本报告中的任何意见或建议是否符合其特定状况。本报告版权仅为我公司所有，未经书面许可，任何机构和个人不得以任何形式翻版、复制和发布。如引用、刊发，需注明出处为瑞达期货股份有限公司研究院，且不得对本报告进行有悖原意的引用、删节和修改。

瑞达期货研究院简介

瑞达期货股份有限公司创建于1993年，目前在全国设立40多家分支机构，覆盖全国主要经济地区，是国内大型全牌照期货公司之一，是目前国内拥有分支机构多、运行规范、管理先进的专业期货经营机构。2012年12月完成股份制改制工作，并于2019年9月5日成功在深圳证券交易所挂牌上市，成为深交所期货第一股、是第二家登陆A股的期货上市公司。

研究院拥有完善的报告体系，除针对客户的个性化需要提供的投资报告和套利、套保操作方案外，还有晨会纪要、品种日评、周报、月报等策略分析报告。研究院现有特色产品有短信通、套利通、市场资金追踪、持仓分析系统、投顾策略、交易诊断系统、数据管理系统以及金尝发服务体系专供策略产品等。在创新业务方面，积极参与创新业务的前期产品研究，为创新业务培养大量专业人员，成为公司的信息数据中心、产品策略中心和人才储备中心。

瑞达期货研究院将继续往开来，向更深更广的投资领域推进，为客户的期货投资奉上贴心、专业、高效的优质服务。