

M
A
R
K
E
T

R
E
S
E
A
R
C
H

R
E
P
O
R
T

市场研报



瑞达期货
RUIDA FUTURES



金尝发



瑞达期货研究院

农产品组 红枣期货周报 2020年9月11日

联系方式：研究院微信号



瑞达期货王翠冰

关注瑞达研究院微信公众号

从业资格证：F3030669

Follow us on WeChat

期货投资咨询编号Z0015587

红枣

一、核心要点

1、周度数据

观察角度	名称	上一周	本周	涨跌
期货	收盘（元/吨）	10070	9975	-95
	持仓（手）	16837	16519	-318
	前 20 名净空持仓	2191	2649	+458
现货	沧州红枣（元/吨）	9300	9300	0

2、多空因素分析

利多因素	利空因素
优质枣惜售挺价，支撑红枣现货价格。 据国家发展改革委价格监测中心消息显示，截至9月5日，新疆自治区的一级灰枣出厂价格指数	夏季水果逐渐上市，削弱红枣消费需求占比。 需求处于传统消费淡季，短期仍偏空。

为 9.49 元/公斤，环比上涨 0.07 元/公斤。河北省一级灰枣批发价格指数为 8.01 元/公斤，环比上涨 0.24 元/公斤；河南省一级灰枣出厂价格指数为 10.42 元/公斤，环比持平。河南省一级灰枣批发价格指数为 6.06 元/公斤，环比持平；河南省一级灰枣出厂价格指数为 11.90 元/公斤，环比持平。近期多地加工产地灰枣现货批发价格多数稳中上涨，支撑红枣市场。

周度观点策略总结：本周郑枣期货 2101 合约期价冲高回落，周度跌幅约为 0.94%。本周主销区河北沧州特级灰枣价格 5.15 元/斤，一级灰枣价格 4.65 元/斤，较上周环比持平。下周展望：目前产区枣果进入生长关键期，市场关注度逐渐升温；随着品质较差的货源逐渐被消耗，优质红枣竞争趋减，部分优质好货有惜售现象，加上存储成本支撑，或支撑红枣市场。不过目前淡季仍持续，天气降温仍有一段时间，厂家阶段性采购原料，且持续性不高；部分销区仍多数降雨，影响红枣走货速度，短期利空因素仍存，预计后市红枣价格或弱势运行为主。操作上，CJ2101 合约建议短期偏空思路对待。

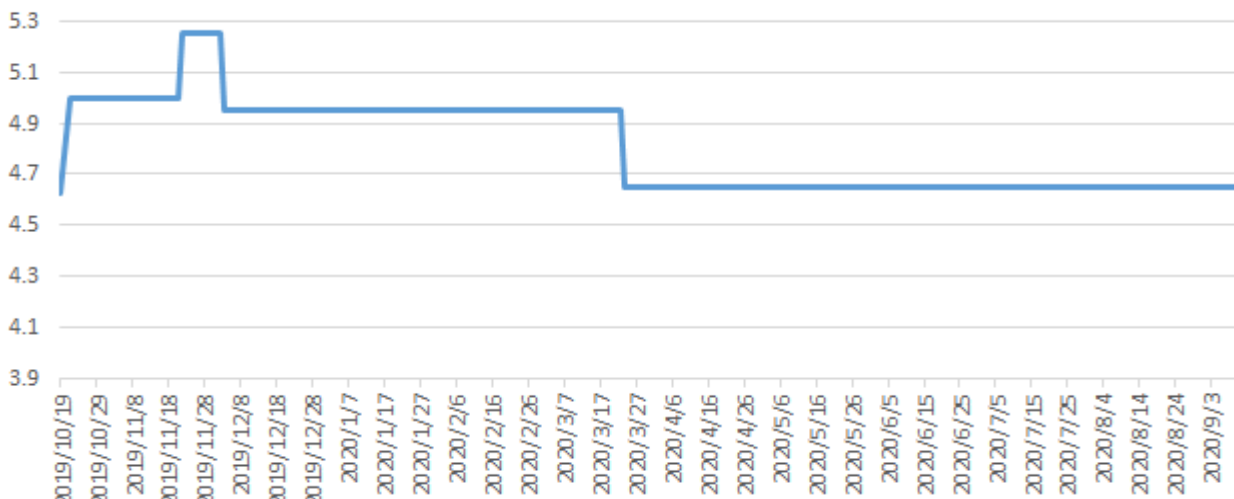
二、周度市场数据

1、河北沧州一级灰枣现货价格持稳

图1：河北沧州一级灰枣价格走势

河北省沧州一级灰枣成交价格走势

单位：元/斤



数据来源：瑞达研究院 布瑞克

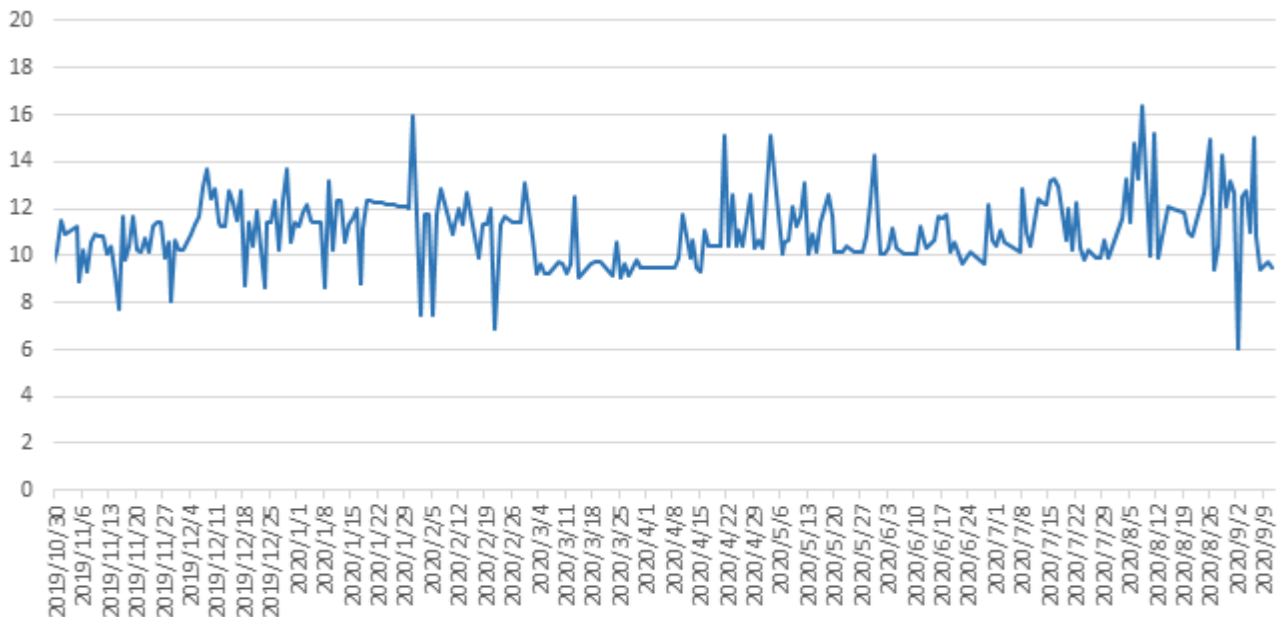
截止2020年9月11日，河北沧州一级灰枣价格为4.65元/斤，较上周保持持平。

2、全国灰枣现货批发价格走势

图2：全国灰枣批发价格走势

单位：元/斤

全国红枣批发市场价格走势



数据来源：瑞达研究院 布瑞克

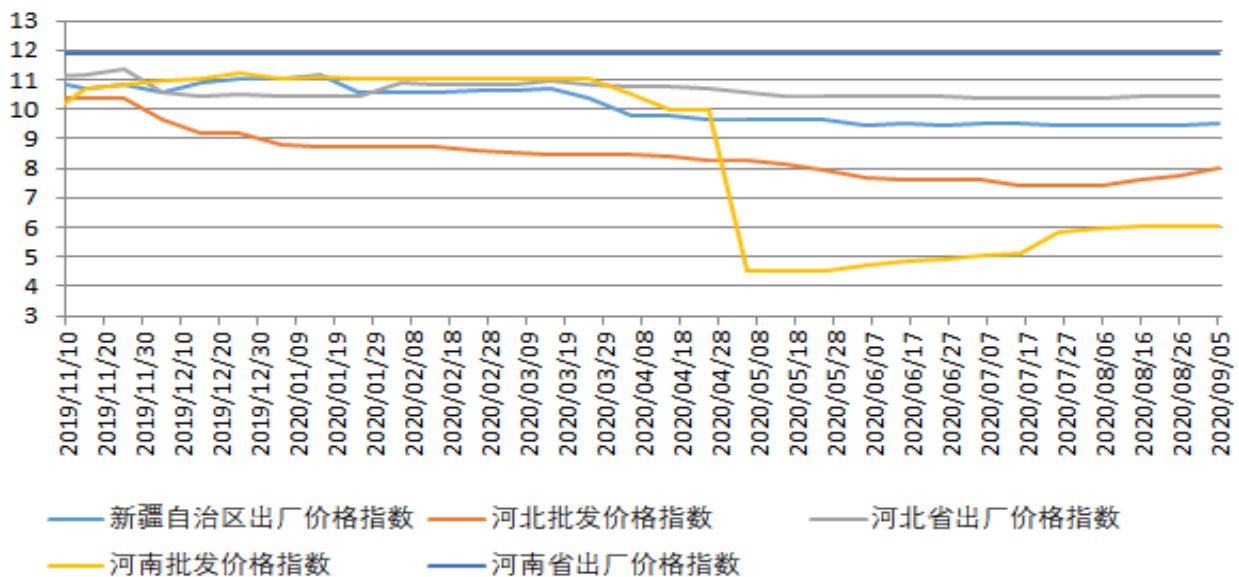
截止2020年9月11日，全国灰枣市场批发价格为9.5元/斤，较上周波动加剧。

3、国家发改委对红枣价格指数监测情况

图3：红枣价格指数走势

单位：元/公斤

红枣价格指数走势

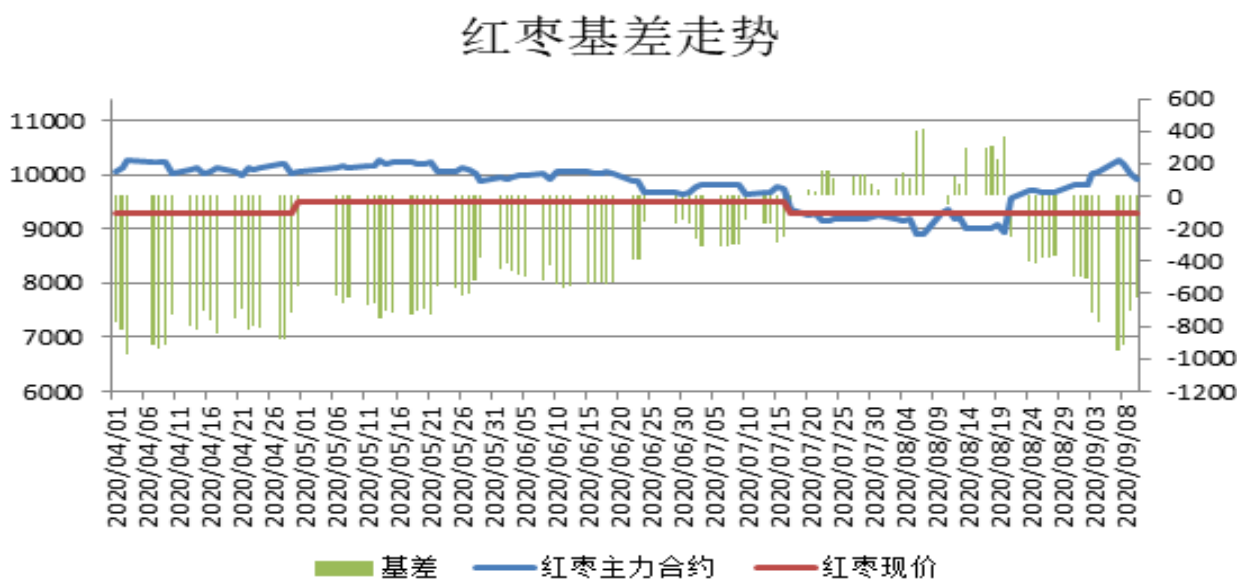


数据来源：瑞达研究院 国家发改委官网

据国家发展改革委价格监测中心消息显示，截至9月5日，新疆自治区的一级灰枣出厂价格指数为9.49元/公斤，环比上涨0.07元/公斤。河北省一级灰枣批发价格指数为8.01元/公斤，环比上涨0.24元/公斤；河南省一级灰枣出厂价格指数为10.42元/公斤，环比持平。河南省一级灰枣批发价格指数为6.06元/公斤，环比持平；河南省一级灰枣出厂价格指数为11.90元/公斤，环比持平。近期多地加工产地灰枣现货批发价格多数稳中上涨，支撑红枣市场。

4、红枣基差走势

图4：红枣基差走势



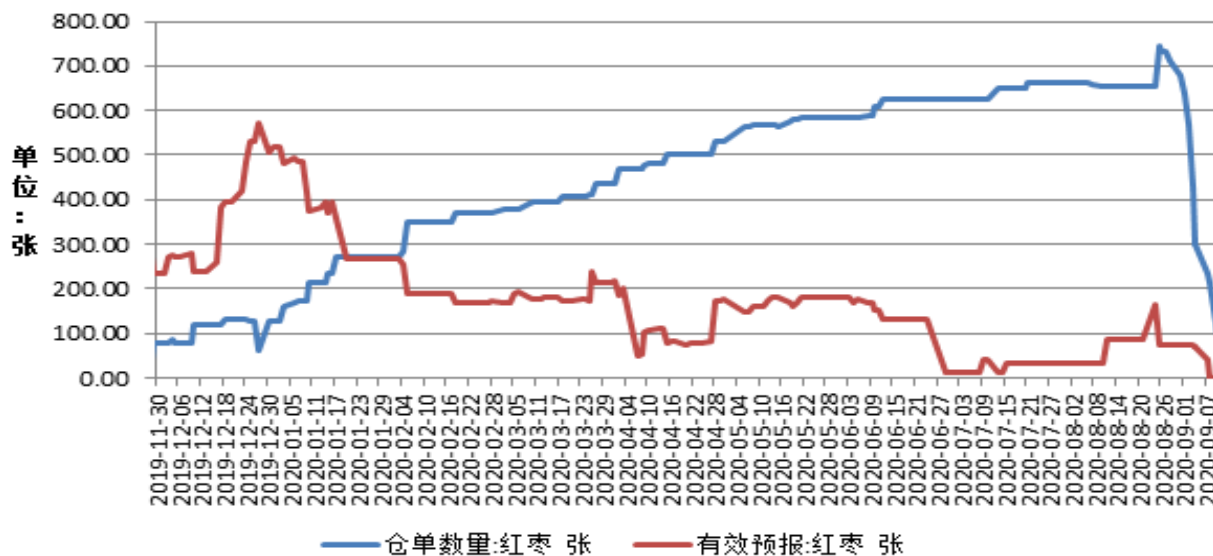
数据来源：瑞达研究院 Wind

截止2020年9月11日，红枣期货2101合约基差为-675，基差小幅扩大。

5、郑商所红枣仓单情况

图5：红枣注册仓单及有效预报

郑商所红枣仓单及有效预报



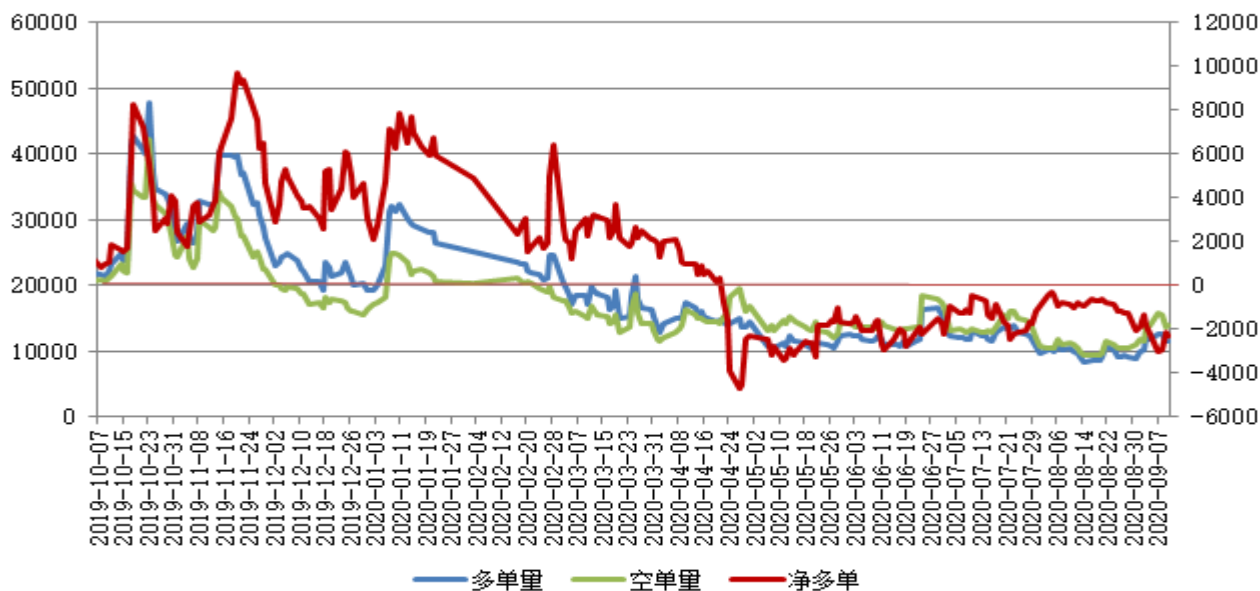
数据来源: 瑞达研究院 Wind (备注1张仓单=1手*5元/吨)

截止2020年9月11日, 红枣期货仓单为61张, 较上周环比-241张, 有效预报为0张。

6、郑州红枣期货前二十名净持仓情况分析

图6: 郑州红枣期货前20名持仓情况分析

郑州红枣期货前二十名持仓分析



数据来源: 瑞达研究院 郑商所 (右轴为净持仓指标)

截止2020年9月11日, 红枣期货前二十名净空持仓为2649手, 多头持仓为11514手, 空头持仓为14163手。

7、产区天气及降雨量预报

图 7: 产区降雨量预报



图表来源：中国气象局

未来一周，新疆阿勒泰地区山区、喀什地区山区、克州、哈密市等地的部分区域有微到小雨（山区雨转雪），其中喀什地区南部山区、克州山区、哈密市等地的局部区域有中雨；东疆风口有9级左右西北风，南疆塔里木盆地中东部有4~5级偏东风，盆地东部南部地区伴有不同程度的沙尘天气。

本报告中的信息均来源于公开可获得资料，瑞达期货股份有限公司力求准确可靠，但对这些信息的准确性及完整性不做任何保证，据此投资，责任自负。本报告不构成个人投资建议，客户应考虑本报告中的任何意见或建议是否符合其特定状况。本报告版权仅为我公司所有，未经书面许可，任何机构和个人不得以任何形式翻版、复制和发布。如引用、刊发，需注明出处为瑞达期货股份有限公司研究院，且不得对本报告进行有悖原意的引用、删节和修改。

