

M  
A  
R  
K  
E  
T  
  
R  
E  
S  
E  
A  
R  
C  
H  
  
R  
E  
P  
O  
R  
T

# 市场研报



瑞达期货  
RUIDA FUTURES



金尝发



瑞达期货研究院

化工组 尿素期货周报 2020年3月27日



关注瑞达研究院微信公众号

Follow us on WeChat

## 尿 素

### 一、核心要点

#### 1、周度数据

观察角度	尿素	上一周	本周	涨跌
期货	收盘 (元/吨)	1727	1649	-78
	持仓 (手)	59160	40647	-18513
	前 20 名净持仓	-5776	1093	+6869
现货	山东 (元/吨)	1820	1760	-60
	基差 (元/吨)	93	111	+18

#### 2、多空因素分析

利多因素

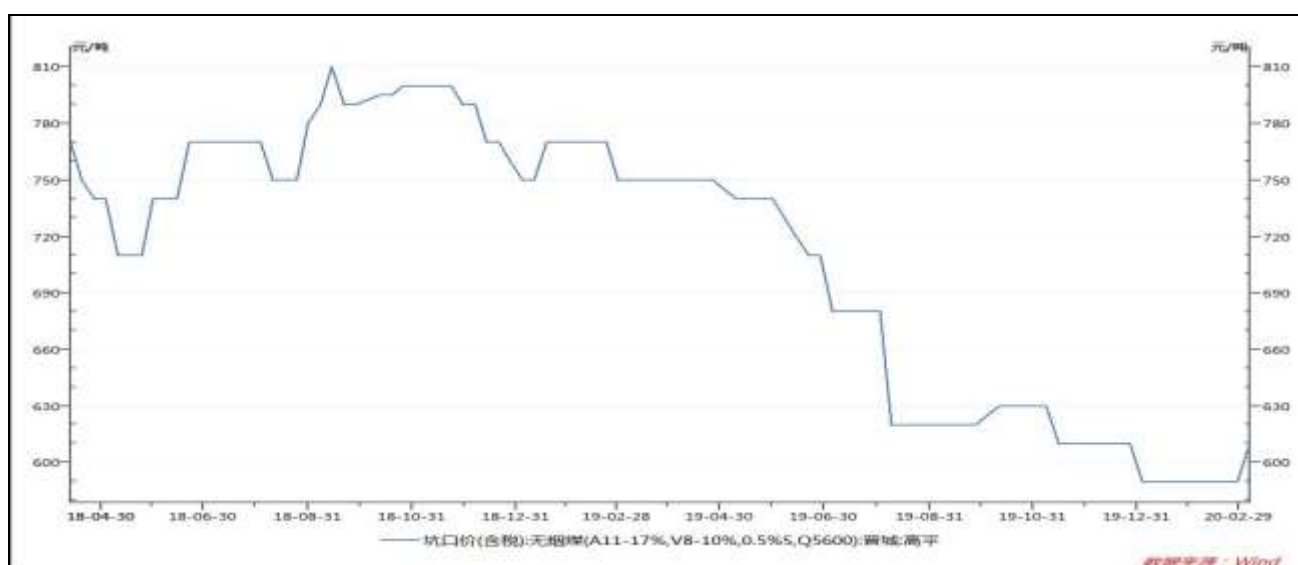
利空因素

复合肥开工较好	农需进入尾声
板厂开工率增加	工业需求增速放缓
	尿素开工率提升，日产量接近历史最高
	出口预期可能难以实现

**周度观点策略总结：**从尿素需求来看，北方农需基本结束，南方早稻用肥开始，但用量较少，对市场支撑薄弱。工业需求方面，复合肥以消耗前期库存为主，少量拿货；胶板厂需求弱势，恢复缓慢。且随着近期装置的陆续复产，企业开工率明显回升，日产量接近近年新高。3月21日印度RCF公司宣布尿素进口招标，开标日期3月30号，船期到5月5日，目标超过100万吨，其中加入特殊条款：隔离产生的卸货港的滞期费用，全部有卖家承担。但目前印度封港21天，部分港口已经宣布不可抗力，后期的疫情发展存在较大不确定性，或影响此次招标国内实际参与数量，市场预期的出口拉动难以兑现，后期尿素价格仍将承压。

## 二、周度市场数据

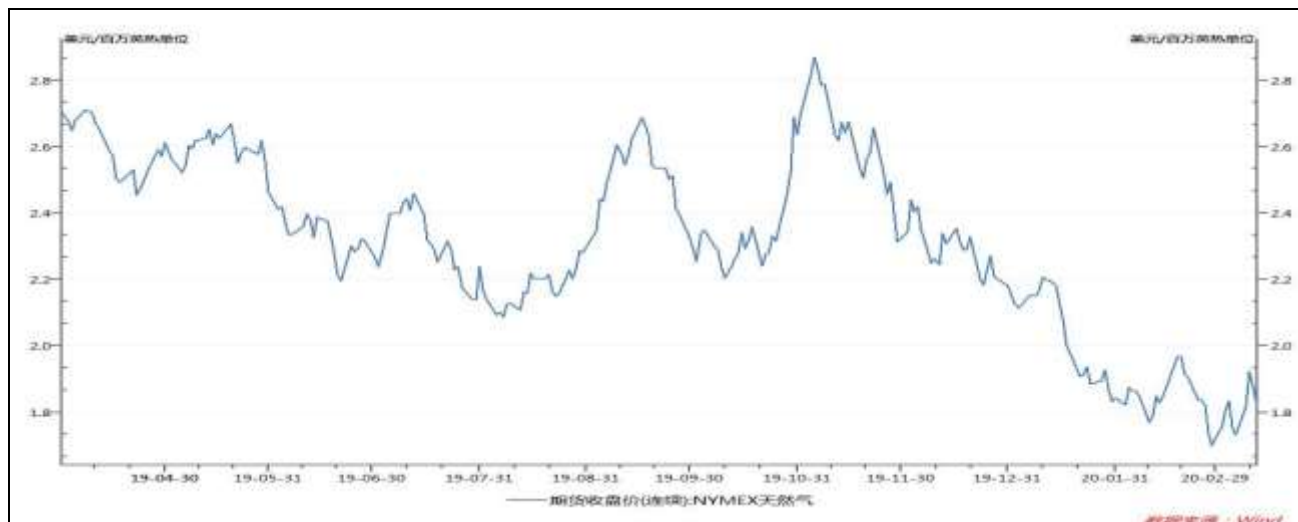
图1 无烟煤坑口价



数据来源：WIND 瑞达研究院

截至3月20日，晋城无烟煤坑口价610元/吨，较上周+0元/吨。

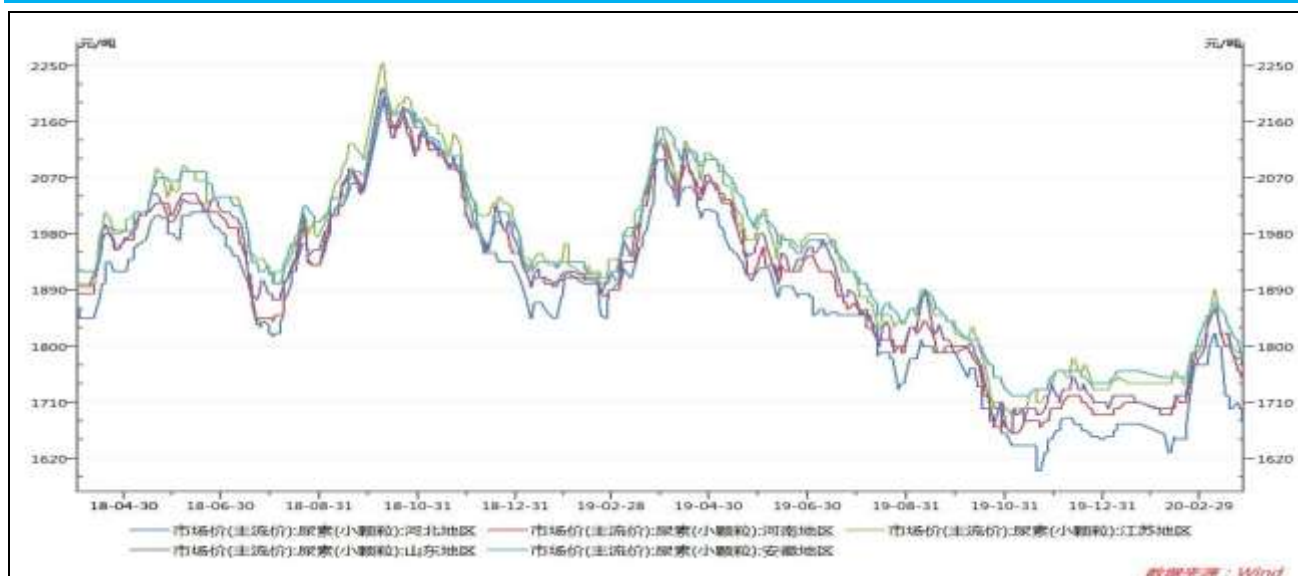
图2 天然气价格



数据来源：WIND 瑞达研究院

截至3月26日，NYMEX天然气收盘价1.64美元/百万英热单位，较上周+0美元/百万英热单位。

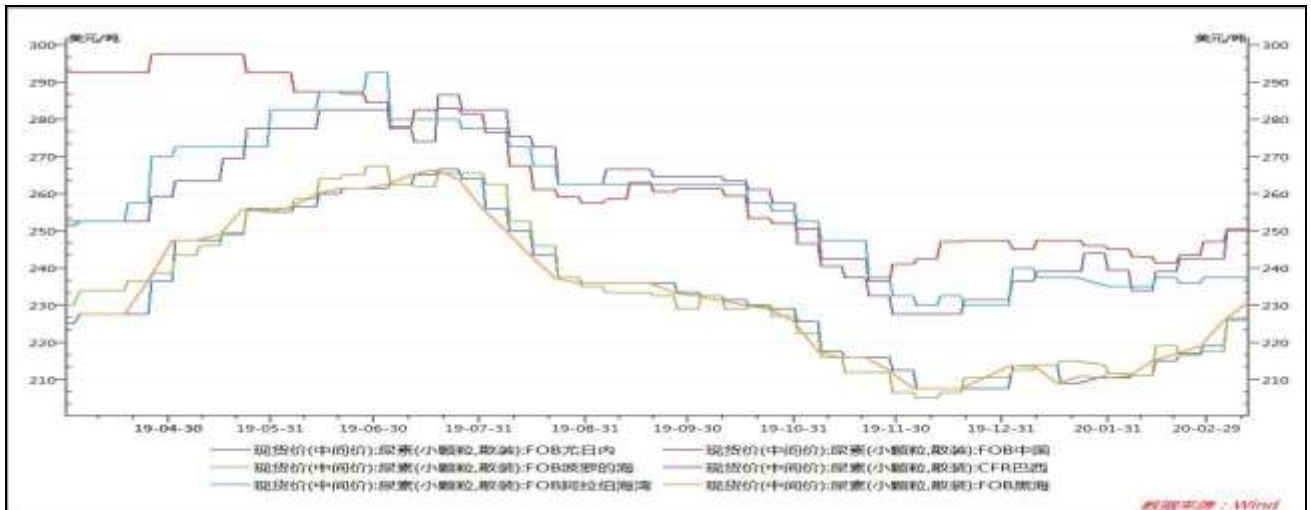
图3 国内尿素市场主流价



数据来源：WIND 瑞达研究院

截至3月27日，山东地区主流价1760元/吨，-40；江苏地区主流价1780元/吨，-40；安徽地区主流价1790元/吨，-30。

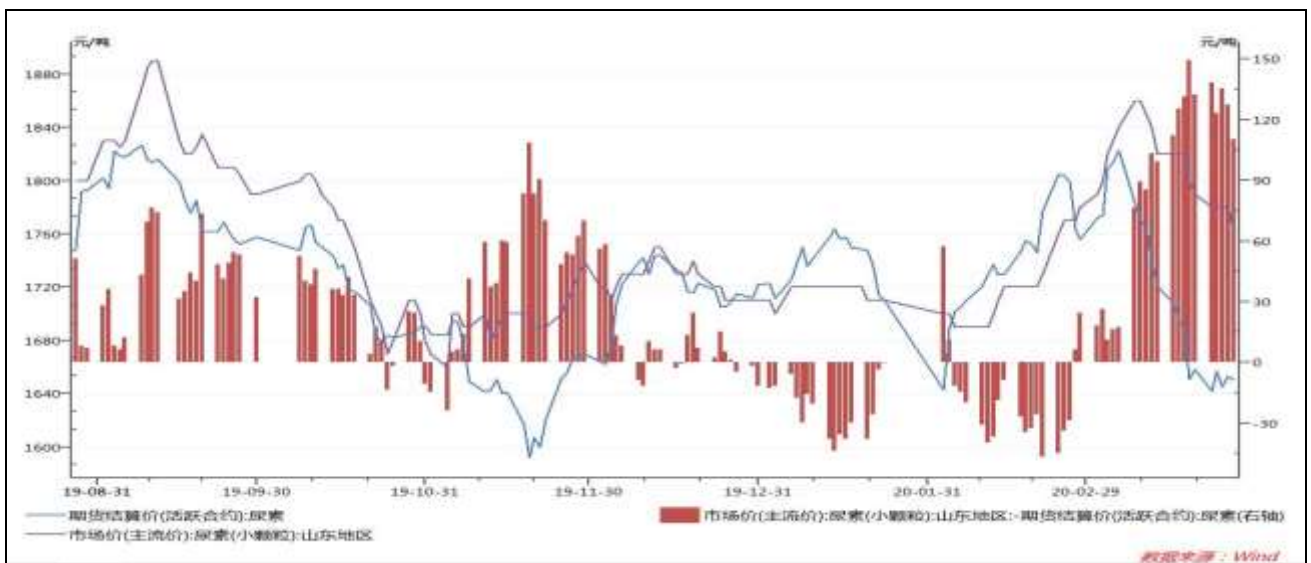
图4 尿素外盘现货价



数据来源：WIND 瑞达研究院

截至3月26日，尿素FOB中国262.5美元/吨，较上周+0美元/吨。

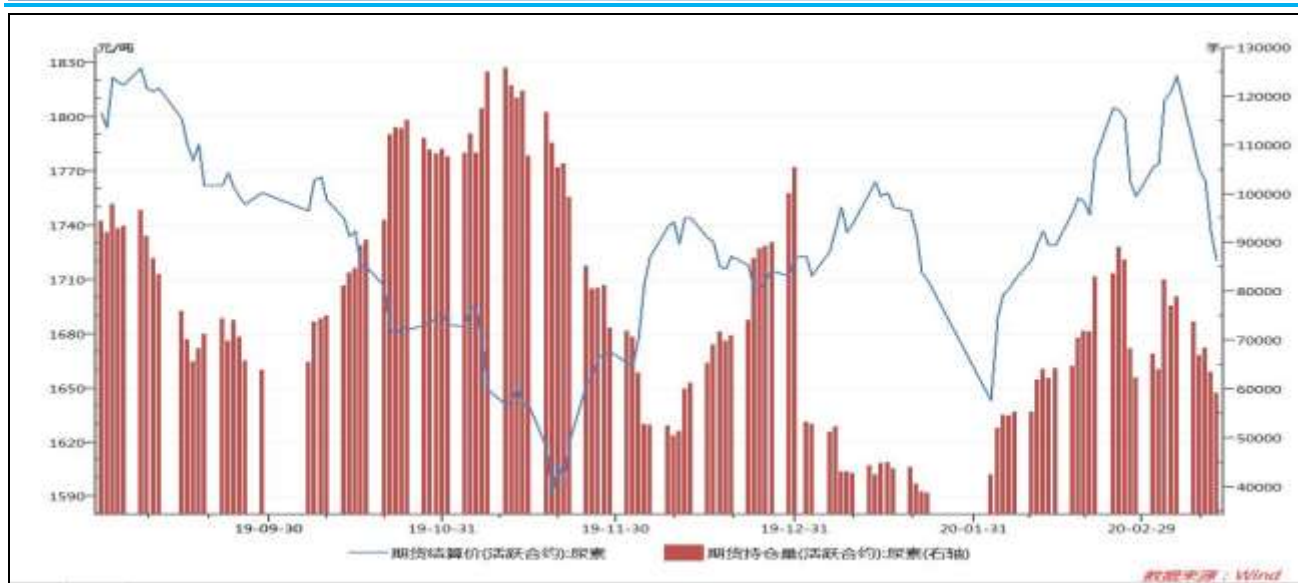
图5 尿素基差



数据来源：WIND 瑞达研究院

截至3月27日，尿素基差为110元/吨，较上周-22元/吨。

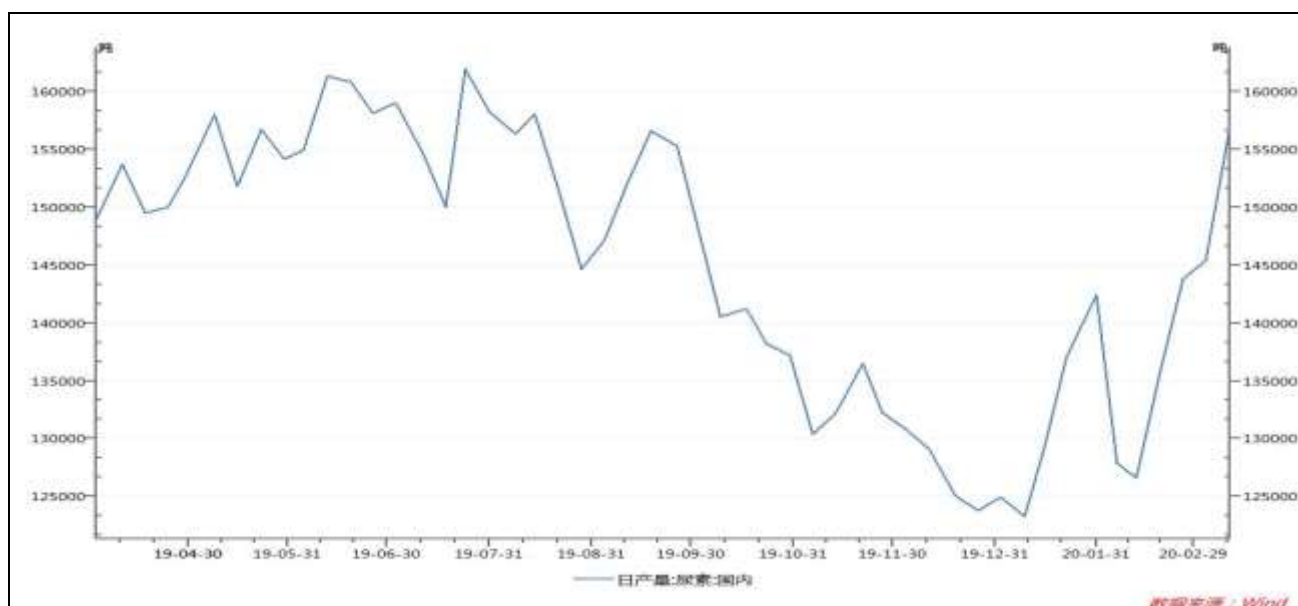
图6 尿素期货持仓量



数据来源：WIND 瑞达研究院

截至3月27日，尿素期货持仓量40647手，较上周-9074手。

图7 国内尿素日产量

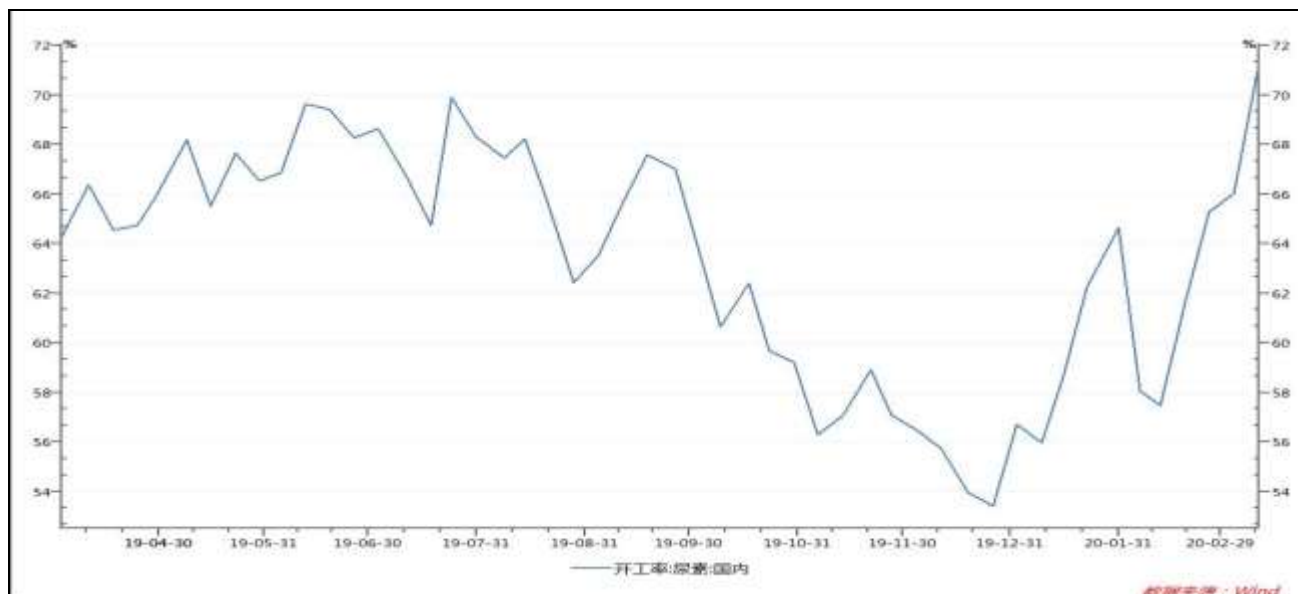


数据来源：WIND 瑞达研究院

截至3月26日，国内尿素日均产量157318吨，较上周+569吨。

图8 国内尿素开工率

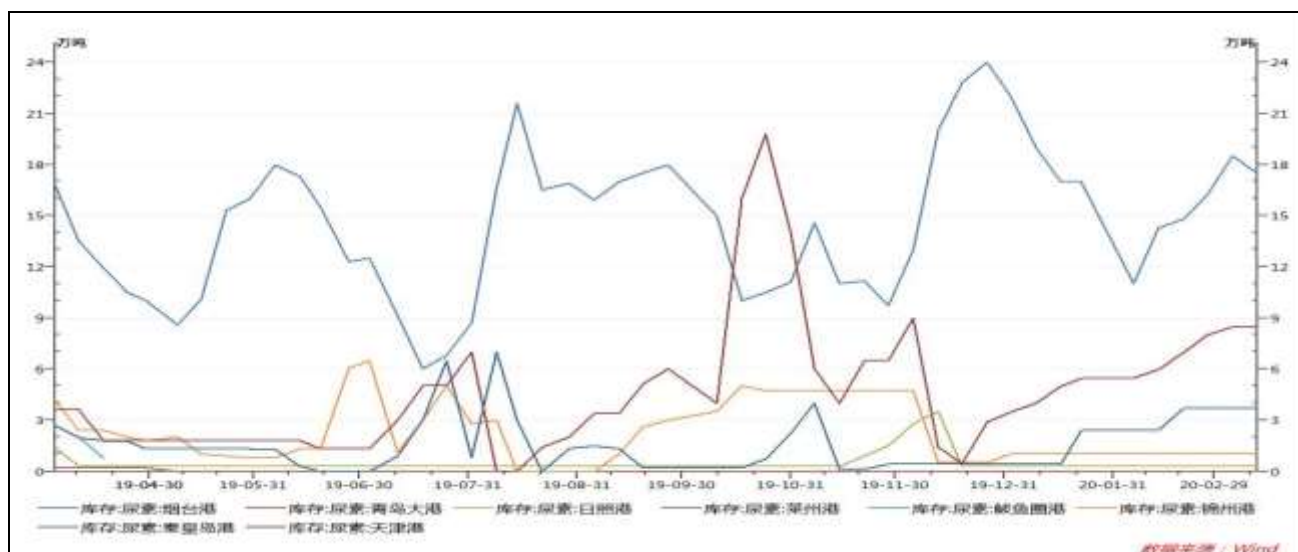




数据来源: WIND 瑞达研究院

截至3月26日, 国内尿素开工率71.41%, 较上周+0.26%。

图9 国内尿素港口库存



数据来源: WIND 瑞达研究院

截止3月26日当周, 国内主要港口尿素库存29.45万吨, 较上周-0.28万吨。

## 免责声明

本报告中的信息均来源于公开可获得资料, 瑞达期货股份有限公司力求准确可靠, 但对这些信息的准确性及完整性不做任何保证, 据此投资, 责任自负。本报告不构成个人投资建议, 客户应考虑本报告中的

任何意见或建议是否符合其特定状况。本报告版权仅为我公司所有，未经书面许可，任何机构和个人不得以任何形式翻版、复制和发布。如引用、刊发，需注明出处为瑞达期货股份有限公司研究院，且不得对本报告进行有悖原意的引用、删节和修改。