

M  
A  
R  
K  
E  
T  
  
R  
E  
S  
E  
A  
R  
C  
H  
  
R  
E  
P  
O  
R  
T

# 市场研报



瑞达期货  
RUIDA FUTURES



金尝发



瑞达期货研究院

化工组 LPG期货周报 2022年1月7日

联系方式：研究院微信号或者小组微信号



关注瑞达研究院微信公众号

Follow us on WeChat

## 液化石油气 (LPG)

### 一、核心要点

#### 1、周度数据

观察角度	名称	上一周	本周	涨跌
期货	收盘 (元/吨)	4748	5110	362
	持仓 (手)	67355	63072	-4283
	前 20 名净持仓	-1088	204	净多增加 1292
现货	广州国产气报价 (元/吨)	5450	5750	300
	基差	702	640	-62
	广州进口气报价 (元/吨)	5630	5900	270
	国产与进口价差	-180	-150	30

2、多空因素分析

利多因素	利空因素
沙特 1 月 CP 出台，丙烷报 740 美元/吨；丁烷报 710 美元/吨。丙烷折合到岸成本在 5295 元/吨左右，丁烷 5084 元/吨左右。	全国 14 套丙烷脱氢（PDH）装置开工率在 73.85%，较上周下降 2.18 个百分点。
华南码头库存约 41.98 万吨，库存率为 52.68%，环比下降 7.12 个百分点。	春节假期临近，下游需求回落预期。

周度观点策略总结：

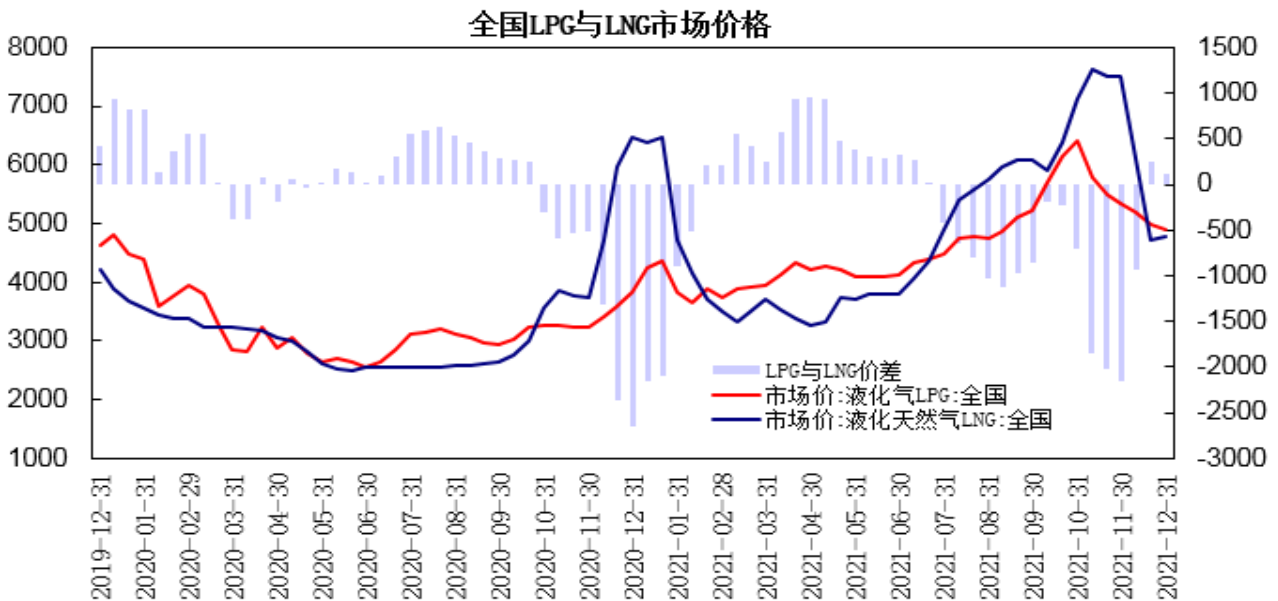
华东市场民用气价格上涨，浙江地区涨幅较大。山东市场民用气及醚后碳四价格继续推涨，区内高低价差有所扩大。华南市场价格呈现上涨，主营炼厂及码头成交重心逐步上行，下游节后补货带动市场购销氛围升温；国际原油上涨及国内液化气现货大幅推涨提振市场氛围，而下游补货放缓及春节需求回落预期使得期价高位面临震荡；前二十名持仓方面，PG2202 合约空单减幅大于多单，持仓转为净多单，短期 LPG 期价呈现强势震荡。

技术上，PG2202 合约期价受 10 日均线支撑，上方测试 5300 区域压力，短期液化气期价呈现强势震荡走势，建议 4800-5300 区间交易。

二、周度市场数据

1、全国价格

图1：全国LPG与LNG市场价格



数据来源：瑞达研究院 国家统计局

据国家统计局数据，截至12月下旬，全国液化气LPG市场价为4888.9元/吨，环比下跌81.4元/吨；全国液化天然气LNG市场价为4776.3元/吨，环比上涨58.7元/吨；LPG与LNG市场价的价差为112.6元/吨。

## 2、液化气出厂价格

图2：广东液化气出厂价

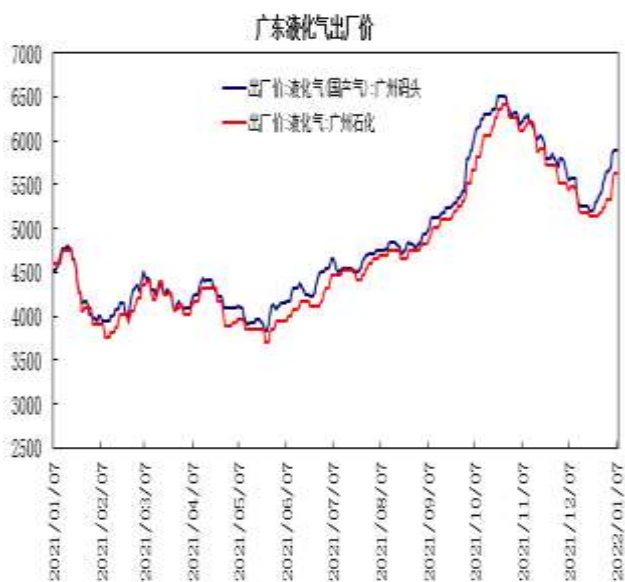
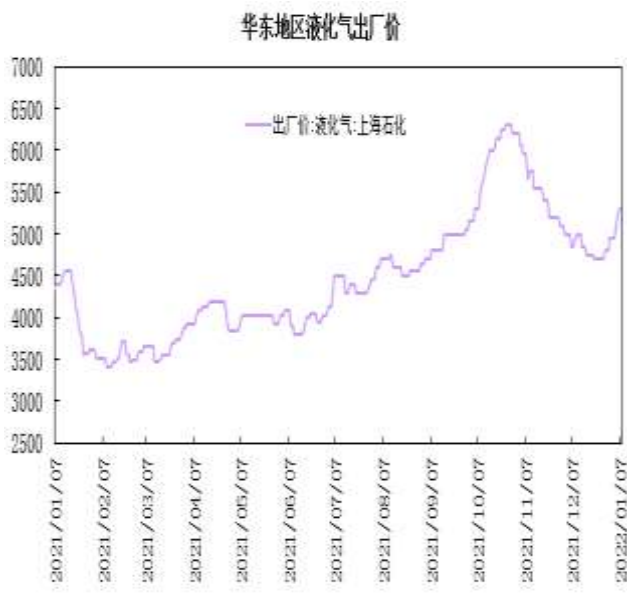


图3：华东地区液化气出厂价

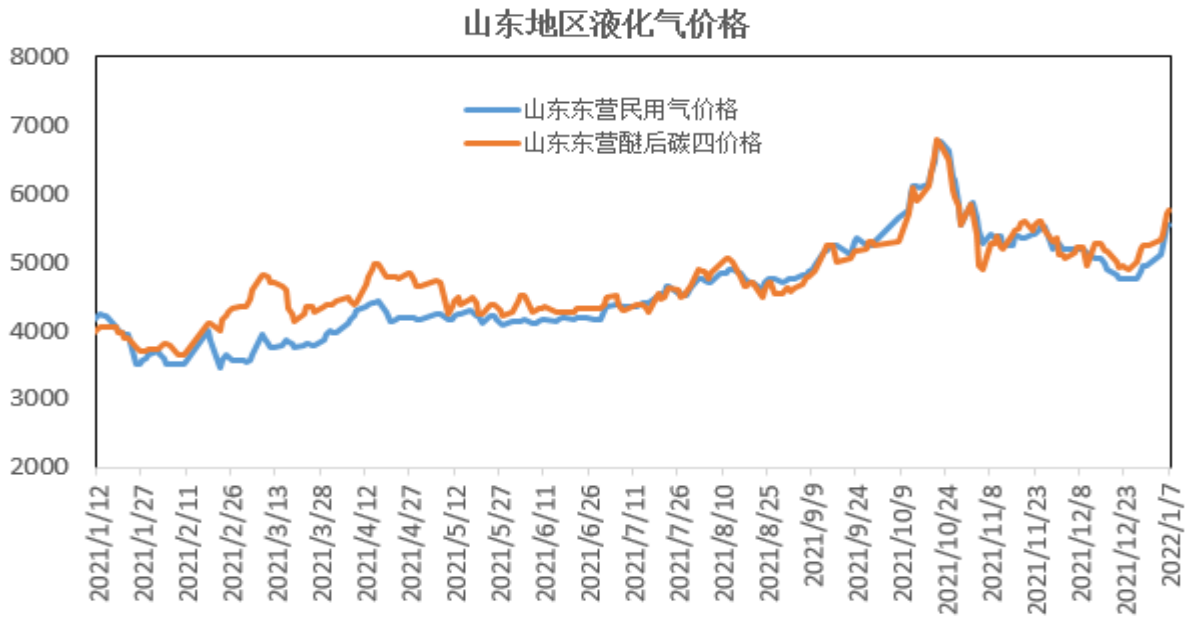


数据来源：瑞达研究院 WIND

广州码头液化气（国产气）出厂价报5900元/吨，较上周上涨250元/吨，广州石化液化气出厂价报5638元/吨，较上周上涨300元/吨；华东地区主流炼厂液化气出厂价报5300元/吨。

## 3、山东地区液化气价格

图4：山东东营地区液化气价格

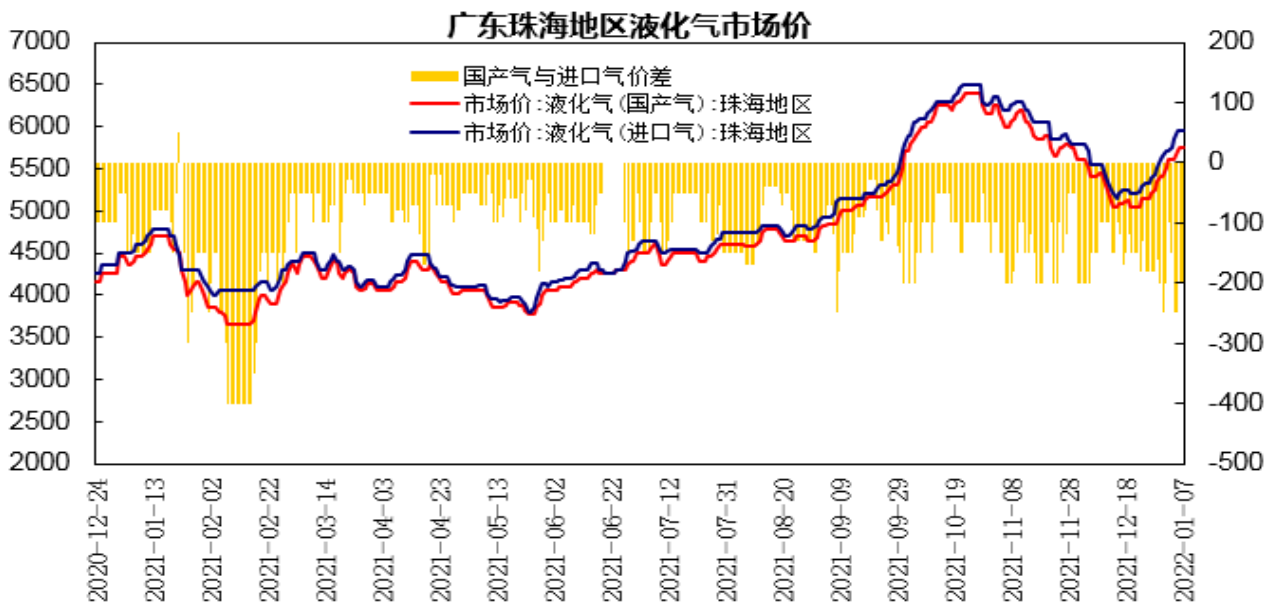


数据来源：瑞达研究院 隆众

山东东营地区液化气（民用气）市场价报5690元/吨，较上周上涨710元/吨，山东东营地区醚后碳四市场价报5880元/吨，较上周上涨650元/吨。

#### 4、液化气进口气价格

图5：广东珠海地区液化气价格

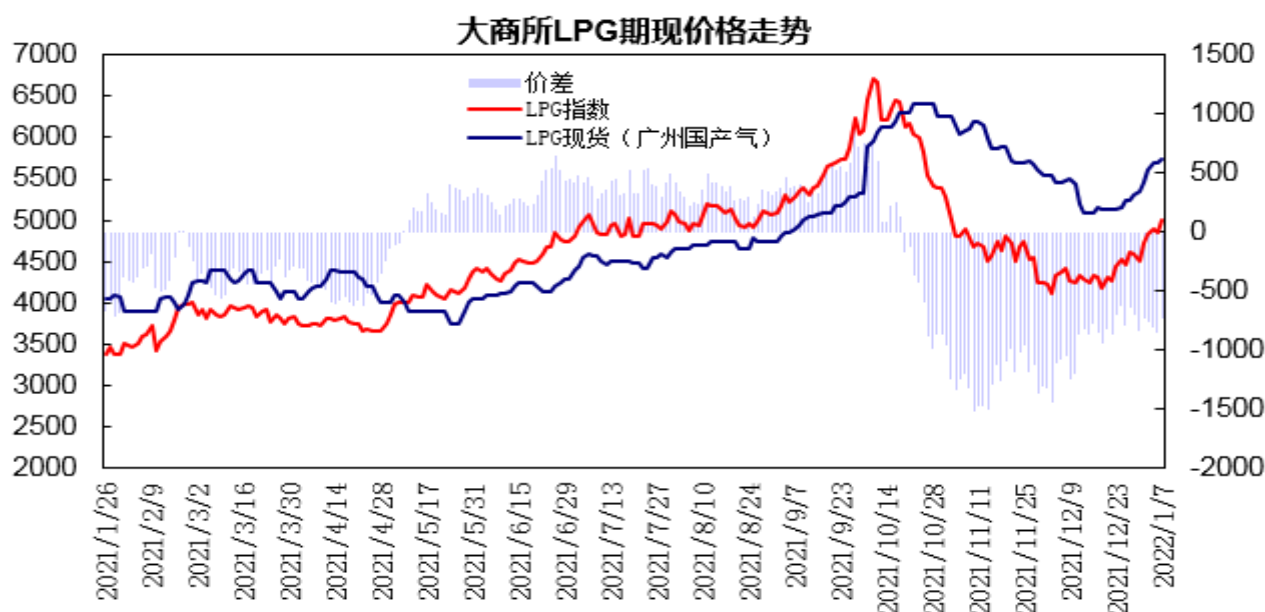


数据来源：瑞达研究院 WIND

广东珠海地区液化气（国产气）市场价报5750元/吨，珠海地区液化气（进口气）市场价报5950元/吨；国产气与进口气价差为-200元/吨。

### 5、LPG期现走势

图6：大商所LPG指数与现货走势



数据来源：瑞达研究院 大连商品交易所

大商所LPG指数与广州液化气（国产气）现货价差处于-730至-845元/吨区间，华南LPG现货价格呈现上涨，LPG期货震荡上行，期货贴水较上周小幅走阔。

### 6、大商所LPG期货跨期价差

图7：PG2202-2203合约价差



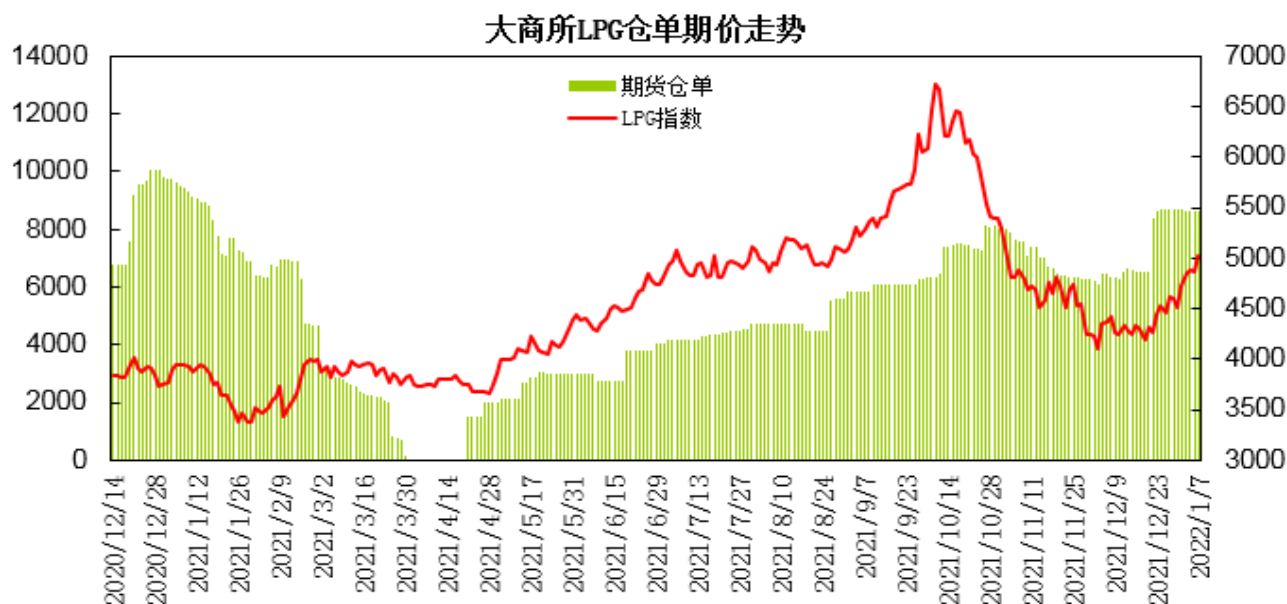
数据来源：瑞达研究院 WIND



PG2202合约与2203合约价差处于150至205元/吨区间，2202合约升水较上周走阔。

## 7、大商所仓单

图8：LPG仓单期价走势

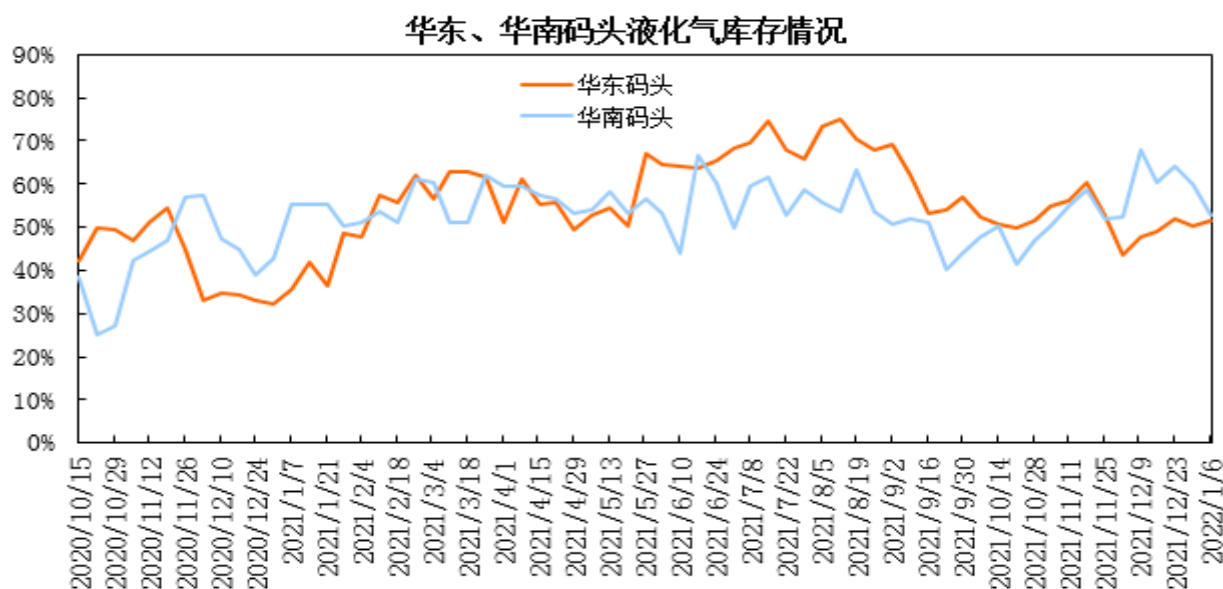


数据来源：瑞达研究院 大连商品交易所

大连商品交易所LPG期货注册仓单为8613手，较上周减少56手。

## 8、码头库存情况

图9：华东、华南液化气库存

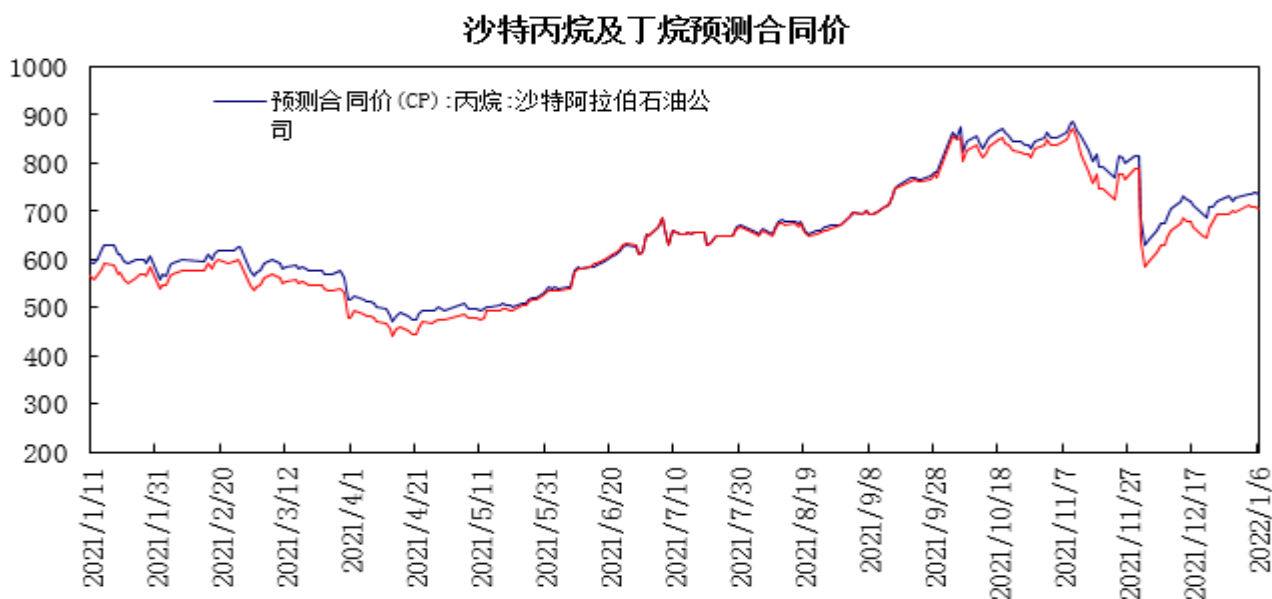


数据来源：瑞达研究院 隆众资讯

据隆众对华东、华南地区具有代表性活跃度高的码头企业样本统计数据 displays, 华东码头LPG库存约41.36万吨, 库存率为51.6%, 环比增加1.36个百分点; 华南码头库存约41.98万吨, 库存率为52.68%, 环比下降7.12个百分点。截至1月6日当周进口到货量船期共计36.15万吨左右, 较上周小幅增加; 华东港口库存小幅增加, 华南港口库存呈现减少。

## 9、沙特丙烷及丁烷预测合同价

图10：沙特丙烷及丁烷预测合同价



数据来源：瑞达研究院 WIND

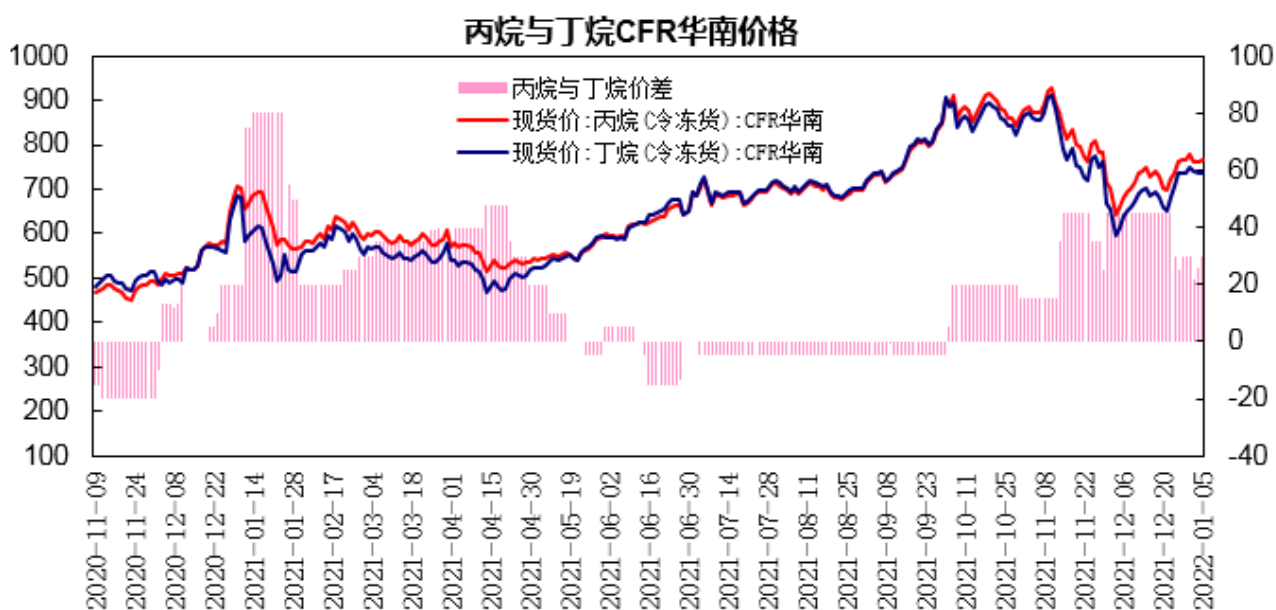
沙特阿美公司 1 月 CP 出台, 丙烷报 740 美元/吨, 较上月下跌 55 美元/吨, 跌幅为 6.9%; 丁烷报 710 美元/吨, 较上月下跌 40 美元/吨, 跌幅为 5.3%。丙烷折合到岸成本在 5295 元/吨左右, 丁烷 5084 元/吨左右。

1月6日, 2月份的CP预期, 丙烷报735美元/吨, 丁烷报705美元/吨。

## 10、丙烷及丁烷外盘报价

图11：丙烷与丁烷CFR华南价格





数据来源：瑞达研究院 隆众资讯

丙烷CFR华南价格报765美元/吨，较上周下跌13美元/吨；丁烷CFR华南价格报735美元/吨，较上周下跌13美元/吨；丙烷与丁烷价格价差为30元/吨。

瑞达期货化工林静宜  
 资格证号：F0309984  
 Z0013465  
 联系电话：4008-878766

### 免责声明

本报告中的信息均来源于公开可获得资料，瑞达期货股份有限公司力求准确可靠，但对这些信息的准确性及完整性不做任何保证，据此投资，责任自负。本报告不构成个人投资建议，客户应考虑本报告中的任何意见或建议是否符合其特定状况。本报告版权仅为我公司所有，未经书面许可，任何机构和个人不得以任何形式翻版、复制和发布。如引用、刊发，需注明出处为瑞达期货股份有限公司研究院，且不得对本报告进行有悖原意的引用、删节和修改。